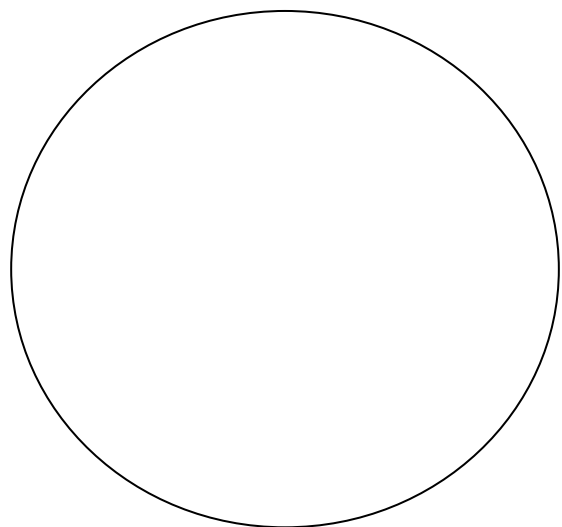
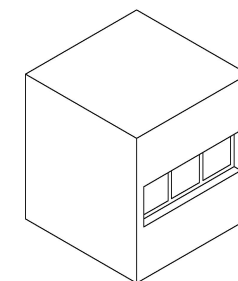
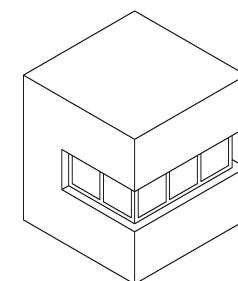
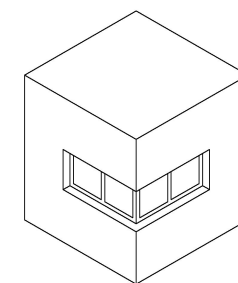


МЕТОДИЧЕСКИЕ РЕКОМЕНДАЦИИ

ПО РАЗМЕЩЕНИЮ И ВИДУ НЕСТАЦИОНАРНЫХ
ТОРГОВЫХ ОБЪЕКТОВ (НТО)



Институт развития
градостроительства и городской
среды Краснодарского края



2023 г.



ЧАСТЬ 1. СОДЕРЖАНИЕ

РАЗДЕЛ 1: ВВЕДЕНИЕ

Введение _____	3
Термины _____	4
Как пользоваться правилами _____	5
Нормативно-правовые документы, регулирующие установку и эксплуатацию НТО _____	6
Цели современного подхода к разработке нестационарных торговых объектов _____	7

РАЗДЕЛ 2: ТИПЫ

Типы НТО _____	8
----------------	---

РАЗДЕЛ 3: РАЗМЕЩЕНИЕ

Классификация улиц и дорог _____	9
Размещение в городской среде _____	10

РАЗДЕЛ 4: ВНЕШНИЙ ВИД

Внешний вид павильонов _____	
------------------------------	--

РАЗДЕЛ 5: СОГЛАСОВАНИЕ

Процесс согласования НТО _____	
--------------------------------	--

ВВЕДЕНИЕ

В Краснодарском крае отсутствует дизайн-код нестационарных торговых объектов (далее – НТО), которые активно устанавливаются на улицах и вдоль дорог около муниципальных образований.

В связи с этим Институтом развития градостроительства и городской среды предлагаются методические рекомендации по размещению НТО в Краснодарском крае.

Методические рекомендации составлены для сохранения и улучшения внешнего архитектурного облика улиц населенных пунктов и снижения визуального шума.

В основу документа положен анализ действующих нормативно-правовых актов федерального и регионального значения, систематизированы типы НТО, сформулированы требования к их внешнему виду и размещению в зависимости от категории улично-дорожной сети.

Методические рекомендации предназначены для операторов НТО (предпринимателей) и администраций населённых пунктов Краснодарского края. Собственники могут ознакомиться с нормативно-правовой базой, узнать требования к планируемому торговому объекту, подобрать подходящий из предложенных вариантов для подачи заявки на его размещение, а представители администрации – оперативно принять решение по разрешению его установки.

ТЕРМИНЫ

НЕСТАЦИОНАРНЫЙ ТОРГОВЫЙ ОБЪЕКТ (НТО) — торговый объект, представляющий собой временное сооружение или временную конструкцию, не связанные прочно с земельным участком, вне зависимости от присоединения или не присоединения к сетям инженерно-технического обеспечения, в том числе передвижное сооружение.

ОПЕРАТОР НТО — юридическое или физическое лицо, в том числе зарегистрированное в качестве предпринимателя, с которым заключается договор на размещение НТО

ДОПУСТИМАЯ ЗОНА РАЗМЕЩЕНИЯ — территория, где разрешена установка НТО

УЧАСТОК РАЗМЕЩЕНИЯ — участок территории, занимаемый НТО

ТОРГОВЫЙ ФРОНТ — фасад НТО, где размещены торговое окно киоска или входная дверь павильона, а также сторона, на которую ориентированы торговое окно автокафе или прилавок торговой палатки

СВЕТОПРОЗРАЧНЫЕ КОНСТРУКЦИИ — окна, витрины, стеклянные входные двери, витражи, стеклянные элементы фасадов, атриумы и другие конструкции, предназначенные для естественного освещения

ВИТРИНА — остекленный фасад НТО, предназначенный для демонстрации товара и (или) естественного освещения торгового зала павильона

КИОСК — нестационарный торговый объект, представляющий собой сооружение без торгового зала с замкнутым пространством, внутри которого оборудовано одно рабочее место продавца и осуществляют хранение товарного запаса.

ТОРГОВЫЙ ПАВИЛЬОН — нестационарный торговый объект, представляющий собой отдельно стоящее строение (часть строения) или сооружение (часть сооружения) с замкнутым пространством, имеющее торговый зал и рассчитанное на одно или несколько рабочих мест продавцов. Павильон может иметь помещения для хранения товарного запаса.

ТОРГОВАЯ ПАЛАТКА — нестационарный торговый объект, представляющий собой оснащенную прилавком легковозводимую сборно-разборную конструкцию, образующую внутреннее пространство, не замкнутое со стороны прилавка, предназначенный для размещения одного или нескольких рабочих мест продавцов и товарного запаса на один день торговли.

ЕЛОЧНЫЙ БАЗАР — нестационарный торговый объект, представляющий собой специально оборудованную временную конструкцию в виде обособленной открытой площадки для новогодней (рождественской) продажи натуральных хвойных деревьев и веток хвойных деревьев.

ТОРГОВАЯ ТЕЛЕЖКА — нестационарный торговый объект, представляющий собой оснащенную колесным механизмом конструкцию на одно рабочее место и предназначенную для перемещения и продажи штучных товаров в потребительской упаковке.

ПРИЛАВОК — нестационарный торговый объект, используемый для торговли готовой едой, напитками и другой продукцией, не требующей специального хранения.

БАХЧЕВОЙ РАЗВАЛ — нестационарный торговый объект, представляющий собой специально оборудованную временную конструкцию в виде обособленной открытой площадки или установленной торговой палатки, предназначенный для продажи сезонных бахчевых культур.

КАК ПОЛЬЗОВАТЬСЯ ПРАВИЛАМИ

ШАГ 1

ШАГ 2

ШАГ 3

ШАГ 4



ОПРЕДЕЛИТЬ ТИП НТО

ОПРЕДЕЛИТЬ КАТЕГОРИЮ
УЛИЧНО-ДОРОЖНОЙ СЕТИ

ОПРЕДЕЛИТЬ ДОПУСТИМУЮ ЗОНУ
РАЗМЕЩЕНИЯ НТО

ОПРЕДЕЛИТЬ
ВНЕШНИЙ ВИД НТО

НОРМАТИВНО-ПРАВОВЫЕ ДОКУМЕНТЫ, РЕГУЛИРУЮЩИЕ УСТАНОВКУ И ЭКСПЛУАТАЦИЮ НЕСТАЦИОНАРНЫХ ТОРГОВЫХ ОБЪЕКТОВ

Требования к порядку разработки и утверждению схем размещения НТО:

ФЗ от 28.12.2009 N 381-ФЗ (ред. от 28.12.2009)¹

Закон Краснодарского края от 21.06.2022 N 879-КЗ
(ред. от 31.05.2005)²

Постановление главы администрации Краснодарского края от
11.11.2014 N 1249³

Постановление главы администрации Краснодарского
края от 06.06.2015 N 627^с

Постановление РФ от 29.09.2010 N 772⁵

Нормативная база:

НПБ 103–95 «Торговые павильоны и киоски.
Противопожарные требования»⁶

СП 4.13130.2013⁷

ГОСТ Р 51303-2013⁸

ГОСТ Р 51773-2009⁹

ГОСТ Р 54608-2011¹⁰

ГОСТ Р 55698-2013

Требования к местам размещения:

- **на объектах культурного наследия и в исторических поселениях:**

ФЗ от 25.06.2002 N 73-ФЗ (ред. от 20.10.2022)¹¹

Закон Краснодарского Края от 23.07.2015 N 3223-КЗ¹²

Приказ Администрации края от 01.03.2019 N 26-кн¹³

Постановление Законодательного Собрания Краснодарского
края от 25.09.2018 N 671-П¹⁴

- **на курортных и пляжных территориях:**

Постановление правительства от 03.12.2014 N 1300¹⁵

Департамент потребительской сферы и регулирования рынка
алкоголя КК. Методические рекомендации органами местного
самоуправления в КК

ЦЕЛИ СОВРЕМЕННОГО ПОДХОДА К РАЗРАБОТКЕ НЕСТАЦИОНАРНЫХ ТОРГОВЫХ ОБЪЕКТОВ

УЛУЧШЕНИЕ ВИЗУАЛЬНОГО ОБЛИКА
ГОРОДСКИХ РАЙОНОВ



Современный вид, стандартизация вывесок и унификация материалов позволяет убрать визуальный шум с городских улиц

ПОВЫШЕНИЕ ЭКОНОМИЧЕСКОЙ
ЭФФЕКТИВНОСТИ НТО



Продающий вид привлекает больше платежеспособных покупателей

СОЗДАНИЕ КАЧЕСТВЕННОЙ
ГОРОДСКОЙ СРЕДЫ

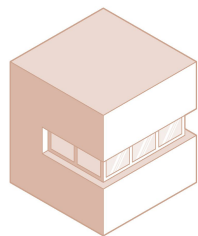


Улучшение вида НТО влияет на повышение качества городской среды и экономики

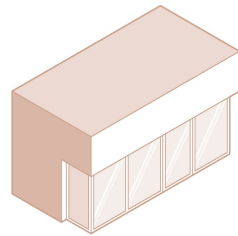


ТИПЫ НТО

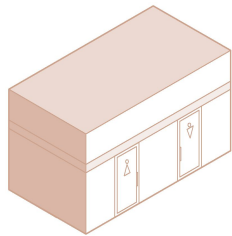
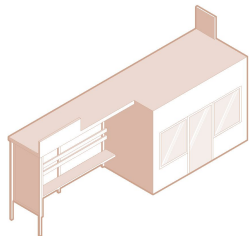
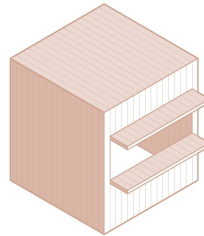
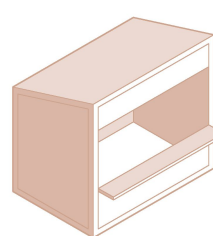
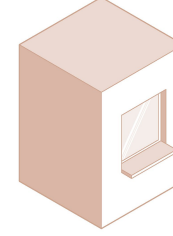
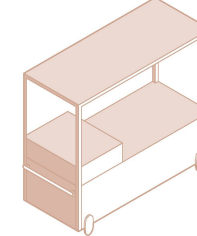
КИОСК



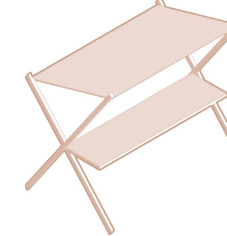
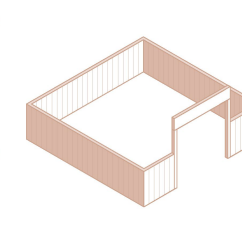
ПАВИЛЬОН



ТУАЛЕТ

НТО, СОВМЕЩЕННЫЙ
С ОСТАНОВКОЙБАХЧЕВОЙ
РАЗВАЛТОРГОВАЯ
ПАЛАТКАЭКСКУРСИОННЫЙ
ЛАРЕКТОРГОВАЯ
ТЕЛЕЖКА

ПРИЛАВОК

ЕЛОЧНЫЙ
БАЗАР

Есть вход для покупателей	-	+	+	+	-	-	-	-	-	-
Можно разместить навес	+	+	-	+	-	+	-	-	-	-
Доступно для МГН	+	+	+	+	+	+	+	+	+	+
Сезонный НТО	-	-	-	-	+	+	+	+	+	+
Подключение к электрической сети	+	+	+	+	-	-	-	+	-	-
Запрещено оставлять на ночь	-	-	-	-	-	-	-	+	+	-
Реализация продукции сельскохоз. товаров	-	-	-	-	+	+	-	-	+	+

КЛАССИФИКАЦИЯ УЛИЦ И ДОРОГ

Улично-дорожная сеть представлена внешними дорогами и городскими улицами и дорогами. Категории дорог и улиц сформулированы на основании СП 42.13330.2016: «Градостроительство. Планировка и застройка городских и сельских поселений» и Генерального плана г. Краснодар.

Если у населенного пункта нет генерального плана, для определения категории нужно ориентироваться на категорию улицы/дороги, указанную в СП.

Улично-дорожная сеть

	Наименование по СП 42.13330.2016	Наименование по Генеральному плану г. Краснодар	Категория по методическим рекомендациям	Описание
Внешние дороги		Автомобильные дороги регионального значения	K0	Обеспечивают транспортная связь между муниципальными образованиями, административными центрами субъектов РФ. Могут проходить внутри и вне населенных пунктов.
		Автомобильные дороги федерального значения		
Городские улицы и дороги	Магистральные городские дороги и улицы общегородского значения	Магистральная дорога регулируемого движения	K1	Обеспечивают транспортная связь городских районов и общественных центров между собой. Обеспечивают выходы на K0.
		Улица общегородского значения регулируемого движения		
	Магистральные улицы районного значения	Магистральные улицы районного значения	K2	Обеспечивают транспортная связь в пределах жилых районов. Обеспечивают выходы на K1.
	Улицы, дороги местного значения	Улицы и дороги местного значения	K3	Обеспечивают непосредственный доступ к зданиям и жилым участкам. Обеспечивают выходы на K2.
	Пешеходные улицы и площади			Предназначены для пешеходов.

РАЗМЕЩЕНИЕ В ГОРОДСКОЙ СРЕДЕ

В таблице приведены разрешенные виды НТО в зависимости от категории улично-дорожной сети. Ограничения разработаны с учетом габаритов НТО, а также их восприятия пешеходами и автомобилистами.

ТИП НТО	К0	К1	К2	К3
Киоск	+	+	+	-
Павильон	+	+	+	-
Торговая палатка	+	+	+	-
Бахчевой развал	+	+	+	-
НТО совмещенный с остановкой	+	+	+	-
Туалет	+	+	+	+
Прилавок	-	-	-	+
Ёлочный базар	+	+	+	-
Тележка	-	-	-	+

РАЗМЕЩЕНИЕ В ГОРОДСКОЙ СРЕДЕ ОТНОСИТЕЛЬНО ЗДАНИЙ И СООРУЖЕНИЙ

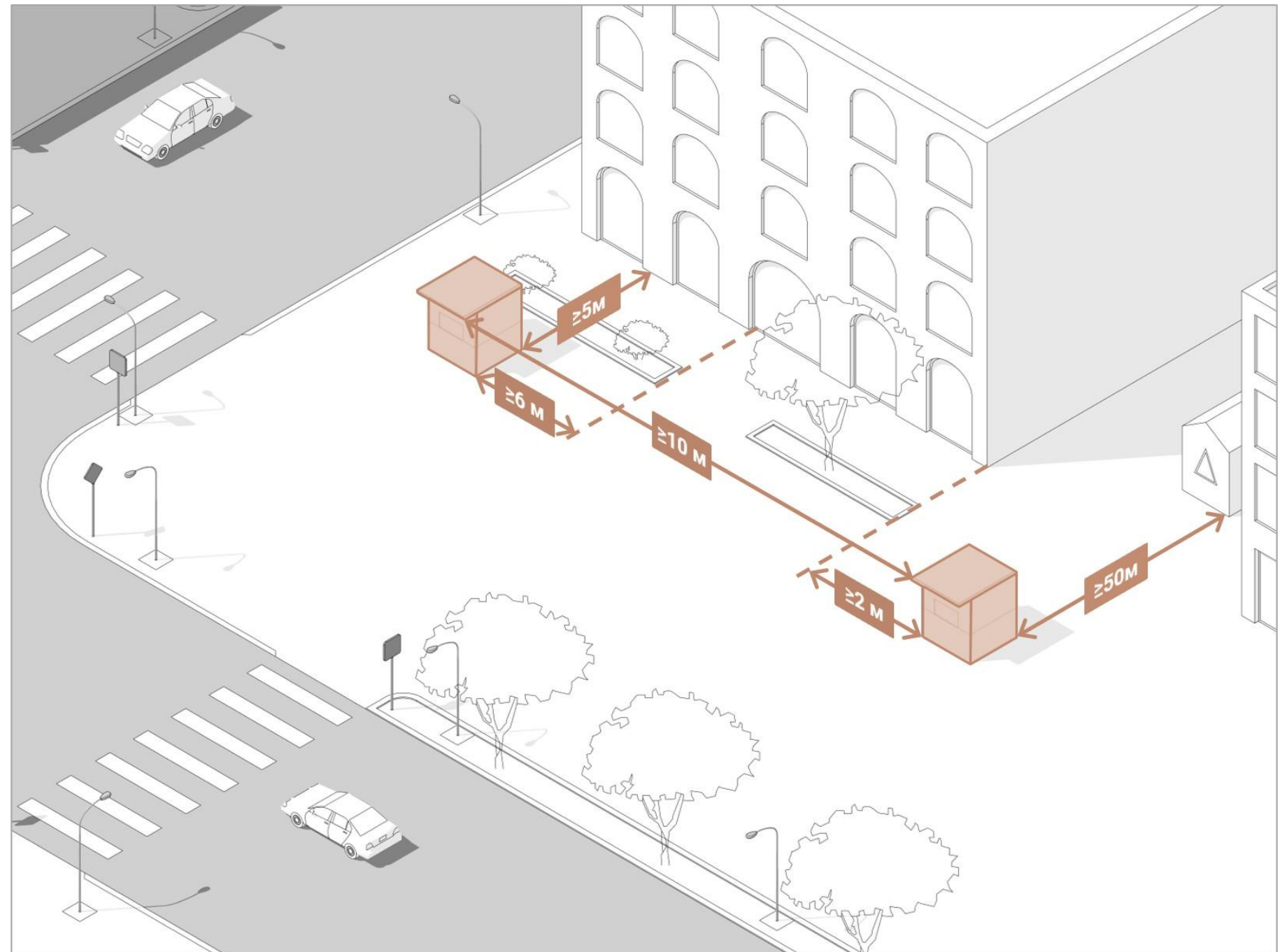
Минимальное расстояние от НТО до глухих фасадов зданий – 2 м.

Минимальное расстояние от НТО до фасадов с окнами жилых помещений и витринами коммерческих предприятий – 5 м.¹

Минимальное расстояние от границ входных дверей в сторону – 6 м.

Минимальное расстояние НТО от наружных стен технических сооружений (газорегуляторных пунктов, канализационных насосных станций, тепловых пунктов и др.) в условиях новой застройки – 50 м.

Минимальное расстояние между рядом стоящими НТО – 0,3 м. Между НТО – 10 м.



1. Регламент по согласованию проектов схем размещения нестационарных торговых объектов с органами исполнительной власти Краснодарского края

* Допускается размещать НТО ближе при получении специального технического условия (СТУ), согласованного с Минстроем РФ и МЧС России.

РАЗМЕЩЕНИЕ В ГОРОДСКОЙ СРЕДЕ ОТНОСИТЕЛЬНО ЭЛЕМЕНТОВ УЛИЧНО-ДОРОЖНОЙ СЕТИ

НТО устанавливается при ширине тротуара более 3 м.²

На нерегулируемых перекрестках, в местах примыкания проездов к дорогам, на нерегулируемых пешеходных переходах не допускается размещение НТО в пределах треугольников видимости для условий "пешеход-транспорт" и "транспорт-пешеход".¹

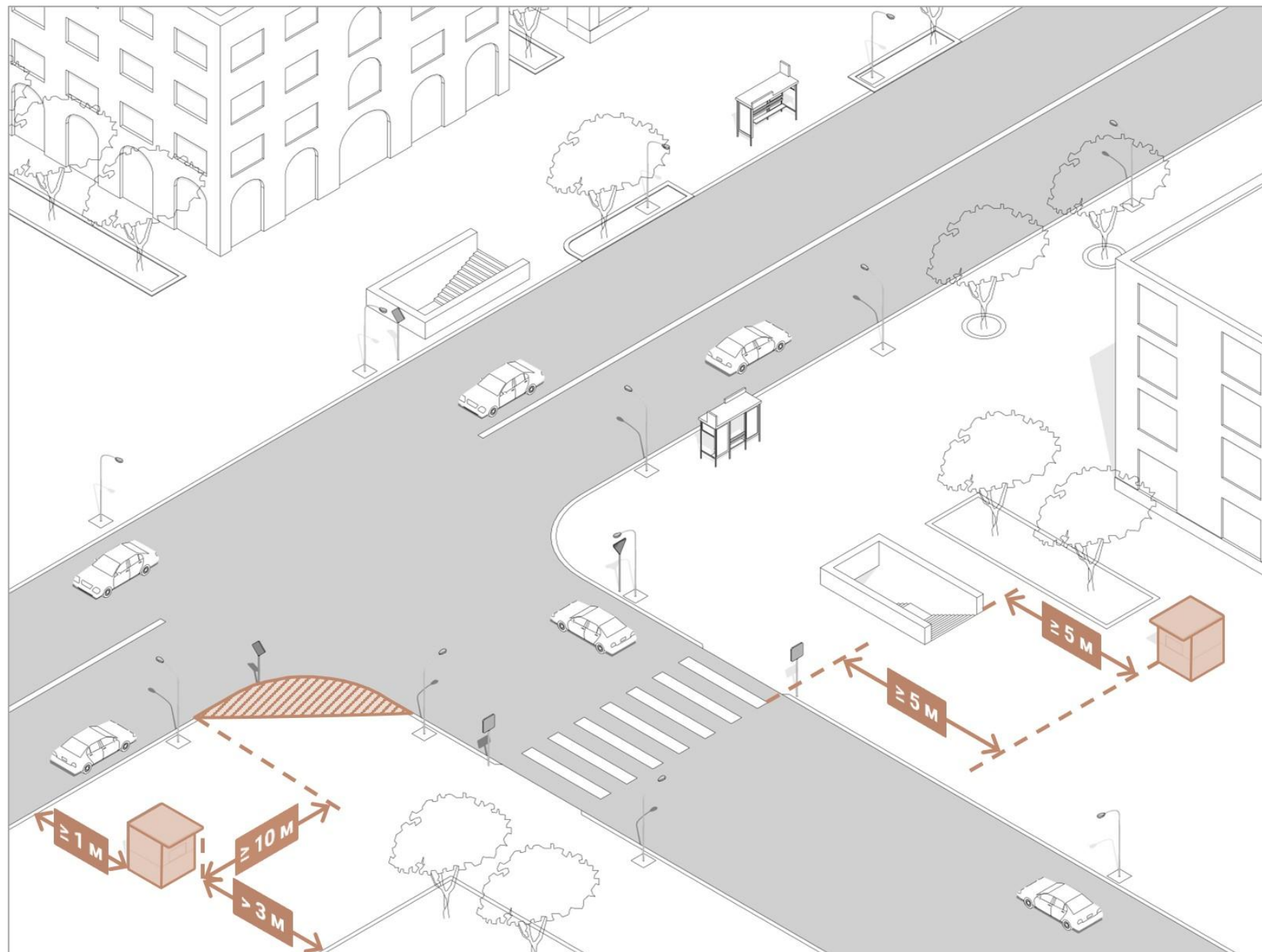
По ходу движения автотранспорта НТО следует размещать после пешеходного перехода – чтобы не закрывать обзор водителю.¹

Минимальное расстояние от НТО до границы пешеходного перехода - 5 м.¹

На всех перекрестках минимально расстояние от НТО до пересечения проезжих – 10 м.

Минимальное расстояние от НТО до границы проезжей части – 1 м. Торговый фронт не должен быть ориентирован на проезжую часть.

Минимальное расстояние от НТО до границ входов и выходов из подземных переходов – 5 м.²

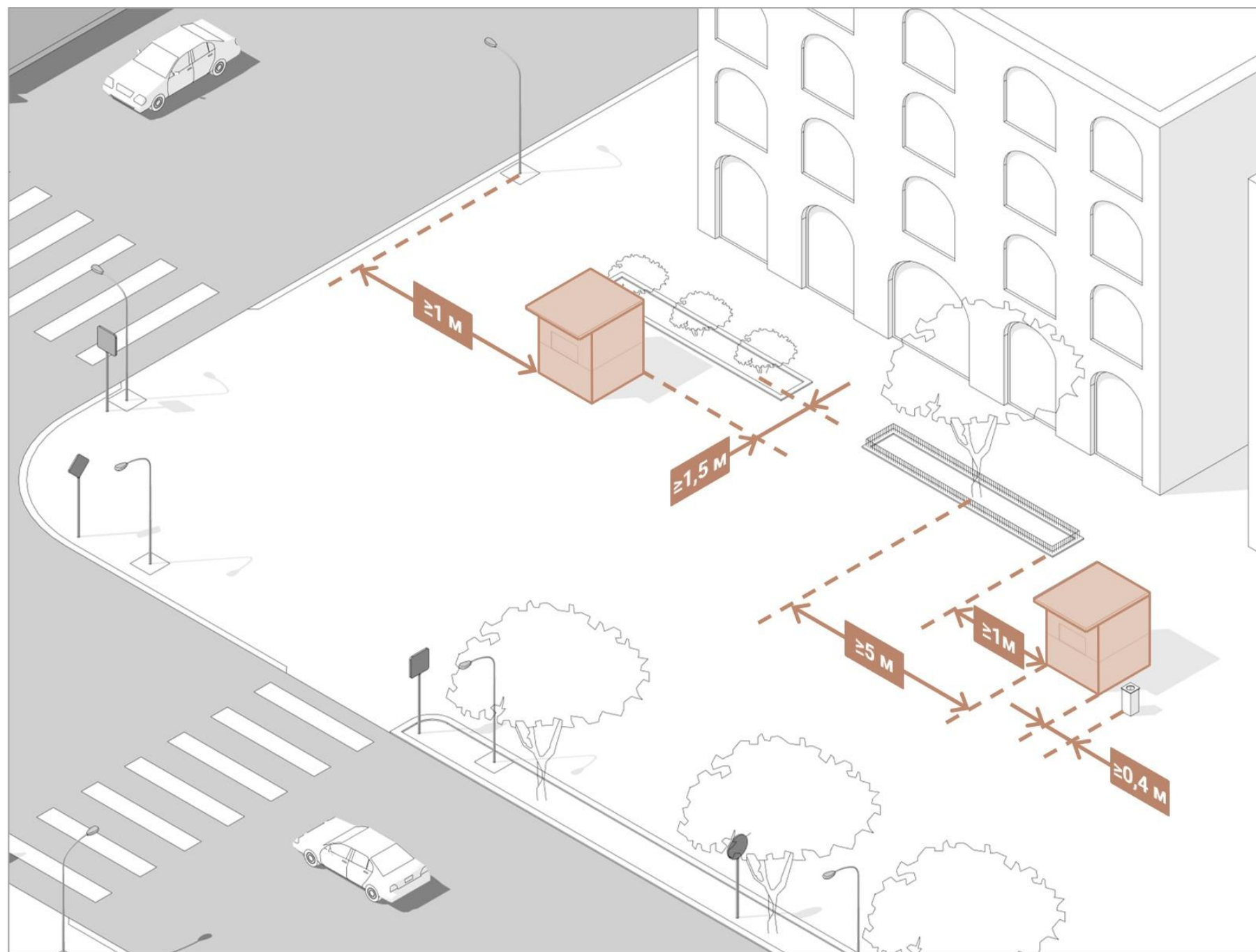


1. Регламент по согласованию проектов схем размещения нестационарных торговых объектов с органами исполнительной власти Краснодарского края

2. Постановление главы администрации Краснодарского края от 11.11.2014 N 1249

РАЗМЕЩЕНИЕ В ГОРОДСКОЙ СРЕДЕ ОТНОСИТЕЛЬНО ЭЛЕМЕНТОВ БЛАГОУСТРОЙСТВА

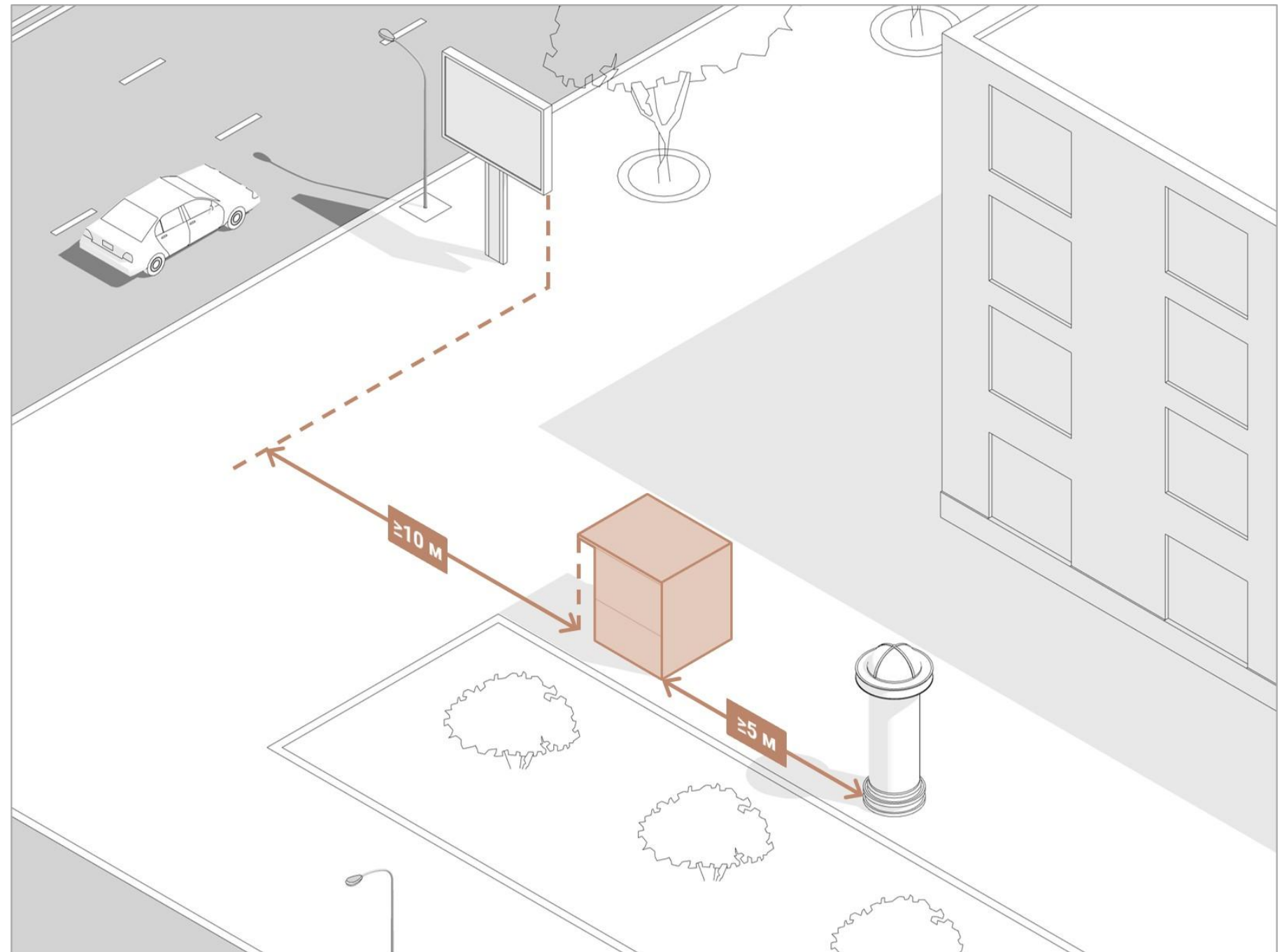
- Минимальное расстояние от НТО до оси ствола дерева – 5 м.
- Минимальное расстояние от НТО до оси кустарника – 1,5 м.
- Минимальное расстояние от НТО до урн – 0,4 м.
- Минимальное расстояние от НТО до ограждений – 1 м.
- Минимальное расстояние от НТО до опор освещения и дорожных знаков – 1 м.



РАЗМЕЩЕНИЕ В ГОРОДСКОЙ СРЕДЕ ОТНОСИТЕЛЬНО РЕКЛАМНЫХ КОНСТРУКЦИЙ

Минимальное расстояние от НТО до оси рекламных конструкций крупного (суперсайта и билборда) и особо крупного формата (ситиборда и рекламной стелы) – 10 м.

Минимальное расстояние от НТО до рекламных конструкций среднего формата: (информационного стенда, афишной тумбы, пилона) – 5 м.



РАЗМЕЩЕНИЕ В ГОРОДСКОЙ СРЕДЕ НА ОСТАНОВОЧНЫХ ЗОНАХ

Запрещено устанавливать НТО в пределах посадочных площадок ожидания.¹

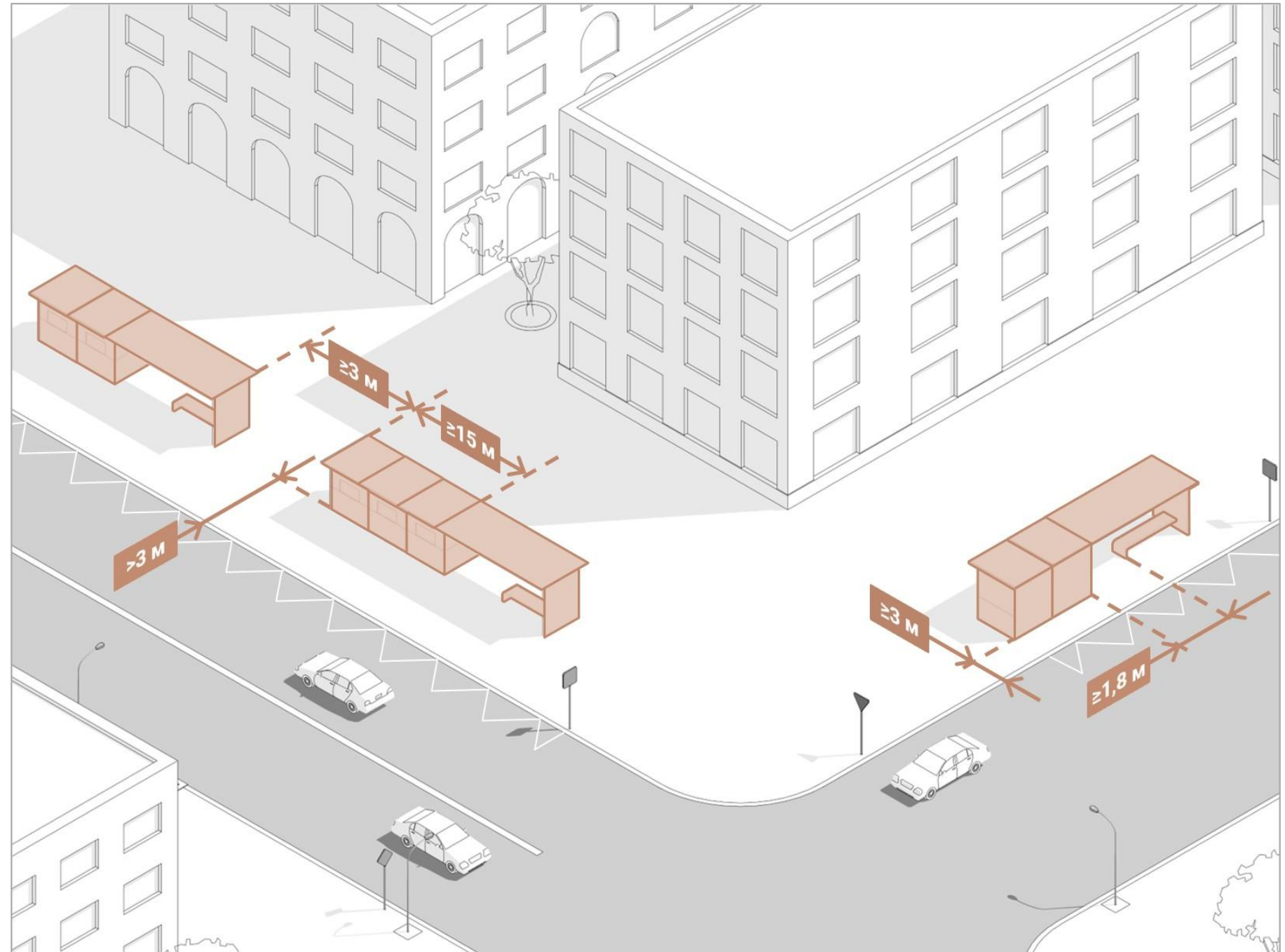
Максимальная длина рядом стоящих НТО, совмещенных с остановочными павильонами — 15 м.

Между НТО и остановочными павильоном необходим проход шириной не менее 1,8 м.

Минимальное расстояние от НТО до границы проезжей части — 3 м.

При устройстве двух и более остановочных павильонов, совмещенных с НТО, в зоне остановки общественного транспорта минимальное расстояние между ними — 3 м.

Торговый фронт НТО должен быть ориентирован на пешеходную зону. Допускается ориентация на посадочную площадку при ее ширине более 3 м. Недопустима ориентация торгового фронта на проход между НТО и остановочным павильоном.



1. Регламент по согласованию проектов схем размещения нестационарных торговых объектов с органами исполнительной власти Краснодарского края

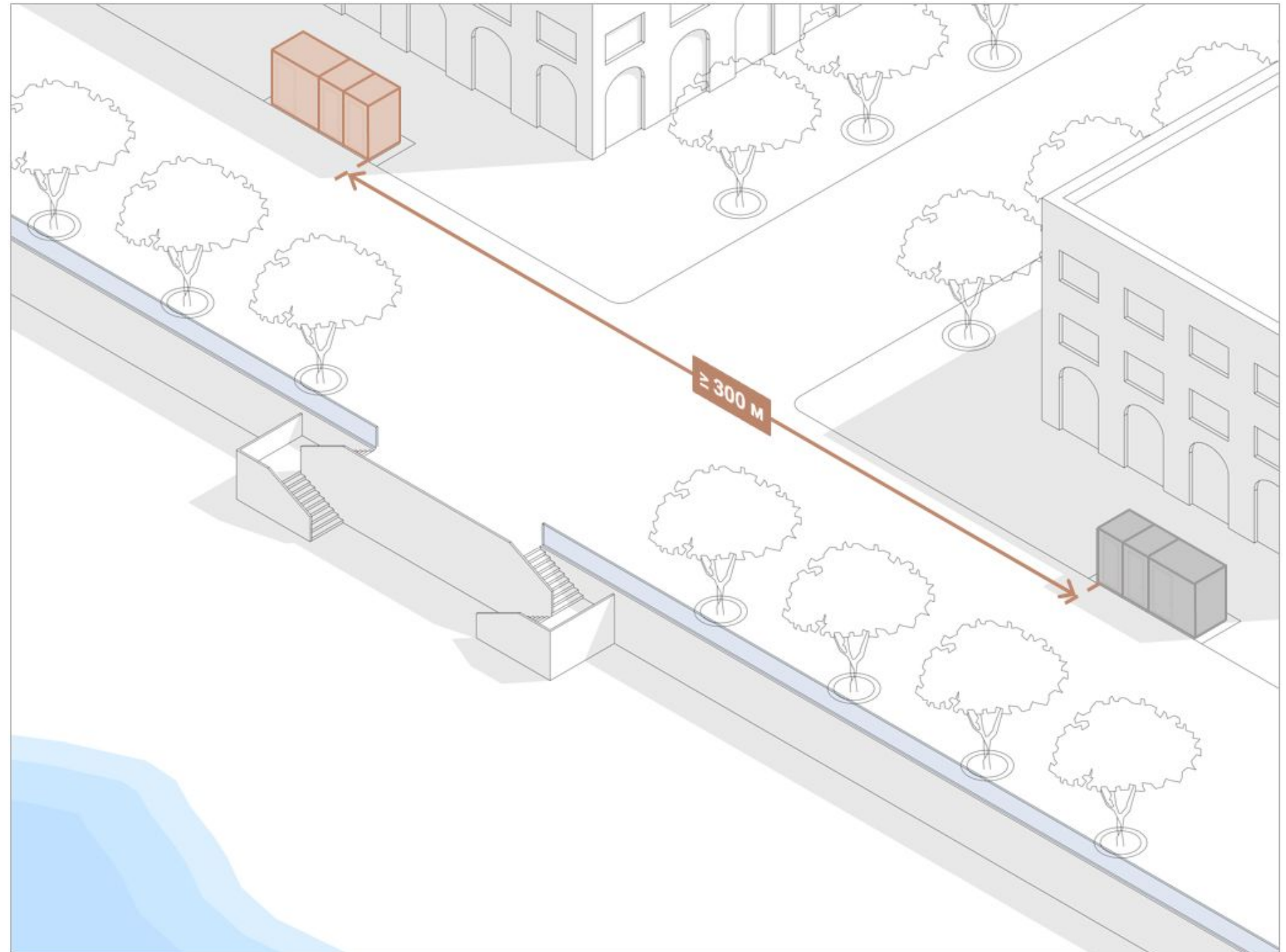
РАЗМЕЩЕНИЕ В ГОРОДСКОЙ СРЕДЕ НА НАБЕРЕЖНЫХ КУРОРТНЫХ ГОРОДОВ

? Запрещено размещение НТО на территориях набережных, при котором происходит загромождение обзора на морское побережье.¹

? Запрещено размещения на территориях набережных новых НТО.¹

Разрешена установка новых НТО на расстоянии не менее 300 м от других объектов торговли, обозначенных на схеме размещения НТО.

При согласовании новых НТО с департаментом по архитектуре и градостроительству Краснодарского края к схеме размещения НТО необходимо прилагать топографическую съемку 1:500 с обозначением новых и существующих объектов торговли.



1. Департамент потребительской сферы и регулирования рынка алкоголя Краснодарского края. Методические рекомендации органам местного самоуправления в Краснодарском крае